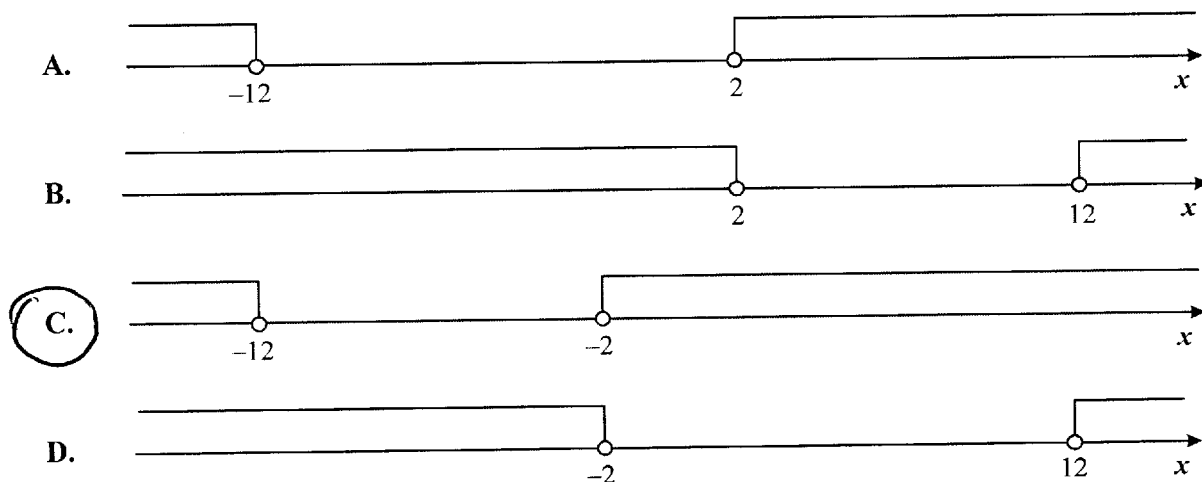


## ZADANIA ZAMKNIĘTE

W zadaniach od 1. do 25. wybierz i zaznacz na karcie odpowiedzi poprawną odpowiedź.

## Zadanie 1. (1 pkt)

Wskaż rysunek, na którym jest przedstawiony zbiór rozwiązań nierówności  $|x+7| > 5$ .



## Zadanie 2. (1 pkt)

Spodnie po obniżce ceny o 30% kosztują 126 zł. Ile kosztowały spodnie przed obniżką?

- A. 163,80 zł      **B. 180 zł**      C. 294 zł      D. 420 zł

## Zadanie 3. (1 pkt)

Liczba  $\left(\frac{2^{-2} \cdot 3^{-1}}{2^{-1} \cdot 3^{-2}}\right)^0$  jest równa

- A. 1**      B. 4      C. 9      D. 36

## Zadanie 4. (1 pkt)

Liczba  $\log_4 8 + \log_4 2$  jest równa

- A. 1      **B. 2**      C.  $\log_4 6$       D.  $\log_4 10$

## Zadanie 5. (1 pkt)

Dane są wielomiany  $W(x) = -2x^3 + 5x^2 - 3$  oraz  $P(x) = 2x^3 + 12x$ . Wielomian  $W(x) + P(x)$  jest równy

- A.  $5x^2 + 12x - 3$**   
 B.  $4x^3 + 5x^2 + 12x - 3$   
 C.  $4x^6 + 5x^2 + 12x - 3$   
 D.  $4x^3 + 12x^2 - 3$

**Zadanie 6. (1 pkt)**Rozwiązaniem równania  $\frac{3x-1}{7x+1} = \frac{2}{5}$  jest

- A. 1                      B.  $\frac{7}{3}$                       C.  $\frac{4}{7}$                       **D. 7**

**Zadanie 7. (1 pkt)**Do zbioru rozwiązań nierówności  $(x-2)(x+3) < 0$  należy liczba

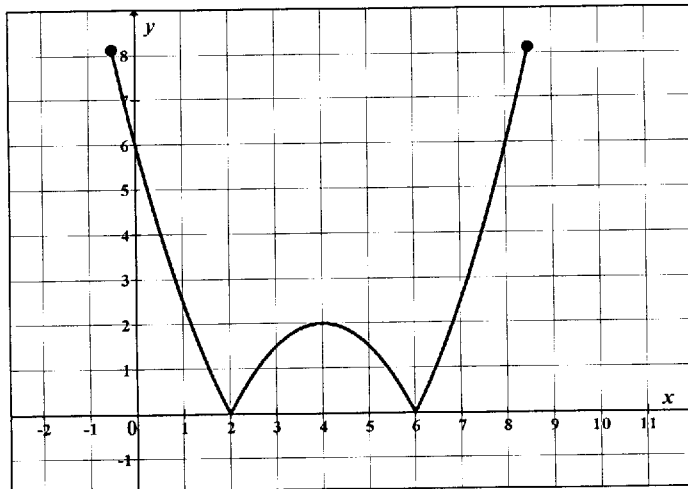
- A. 9                      B. 7                      C. 4                      **D. 1**

**Zadanie 8. (1 pkt)**Wykresem funkcji kwadratowej  $f(x) = -3x^2 + 3$  jest parabola o wierzchołku w punkcie

- A. (3,0)                      **B. (0,3)**                      C. (-3,0)                      D. (0,-3)

**Zadanie 9. (1 pkt)**Prosta o równaniu  $y = -2x + (3m+3)$  przecina w układzie współrzędnych oś  $Oy$  w punkcie (0,2). Wtedy

- A.  $m = -\frac{2}{3}$                       **B.  $m = -\frac{1}{3}$**                       C.  $m = \frac{1}{3}$                       D.  $m = \frac{5}{3}$

**Zadanie 10. (1 pkt)**Na rysunku jest przedstawiony wykres funkcji  $y = f(x)$ .

Które równanie ma dokładnie trzy rozwiązania?

- A.  $f(x) = 0$                       B.  $f(x) = 1$                       **C.  $f(x) = 2$**                       D.  $f(x) = 3$

**Zadanie 11. (1 pkt)**W ciągu arytmetycznym  $(a_n)$  dane są:  $a_3 = 13$  i  $a_5 = 39$ . Wtedy wyraz  $a_1$  jest równy

- A. 13                      B. 0                      **C. -13**                      D. -26

**Zadanie 12. (1 pkt)**W ciągu geometrycznym  $(a_n)$  dane są:  $a_1 = 3$  i  $a_4 = 24$ . Iloraz tego ciągu jest równy

- A. 8                      **B. 2**                      C.  $\frac{1}{8}$                       D.  $-\frac{1}{2}$

**Zadanie 13. (1 pkt)**

Liczba przekątnych siedmiokąta foremnego jest równa

- A. 7                      **B.** 14                      C. 21                      D. 28

**Zadanie 14. (1 pkt)**Kąt  $\alpha$  jest ostry i  $\sin \alpha = \frac{3}{4}$ . Wartość wyrażenia  $2 - \cos^2 \alpha$  jest równa

- A.**  $\frac{25}{16}$                       B.  $\frac{3}{2}$                       C.  $\frac{17}{16}$                       D.  $\frac{31}{16}$

**Zadanie 15. (1 pkt)**

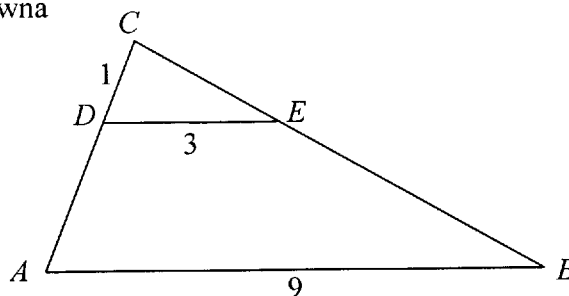
Okrąg opisany na kwadracie ma promień 4. Długość boku tego kwadratu jest równa

- A.**  $4\sqrt{2}$                       B.  $2\sqrt{2}$                       C. 8                      D. 4

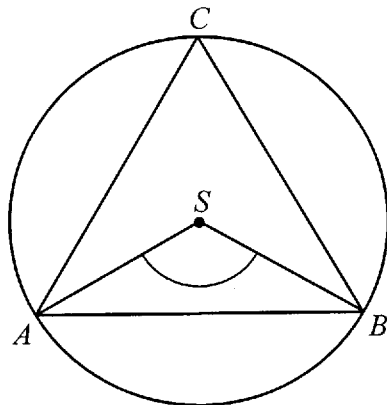
**Zadanie 16. (1 pkt)**

Podstawa trójkąta równoramiennego ma długość 6, a ramię ma długość 5. Wysokość opuszczona na podstawę ma długość

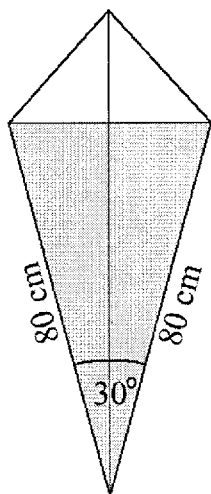
- A. 3                      **B.** 4                      C.  $\sqrt{34}$                       D.  $\sqrt{61}$

**Zadanie 17. (1 pkt)**Odcinki  $AB$  i  $DE$  są równoległe. Długości odcinków  $CD$ ,  $DE$  i  $AB$  są odpowiednio równe 1, 3 i 9. Długość odcinka  $AD$  jest równa

- A.** 2                      B. 3                      C. 5                      D. 6

**Zadanie 18. (1 pkt)**Punkty  $A$ ,  $B$ ,  $C$  leżące na okręgu o środku  $S$  są wierzchołkami trójkąta równobocznego. Miara zaznaczonego na rysunku kąta środkowego  $ASB$  jest równa

- A.**  $120^\circ$                       B.  $90^\circ$                       C.  $60^\circ$                       D.  $30^\circ$

**Zadanie 19. (1 pkt)**

Latawiec ma wymiary podane na rysunku. Powierzchnia zacięniowanego trójkąta jest równa

- A.  $3200 \text{ cm}^2$   
 B.  $6400 \text{ cm}^2$   
 C.  $1600 \text{ cm}^2$   
 D.  $800 \text{ cm}^2$

**Zadanie 20. (1 pkt)**

Współczynnik kierunkowy prostej równoległej do prostej o równaniu  $y = -3x + 5$  jest równy:

- A.  $-\frac{1}{3}$        B.  $-3$       C.  $\frac{1}{3}$       D.  $3$

**Zadanie 21. (1 pkt)**

Wskaż równanie okręgu o promieniu 6.

- A.  $x^2 + y^2 = 3$       B.  $x^2 + y^2 = 6$       C.  $x^2 + y^2 = 12$        D.  $x^2 + y^2 = 36$

**Zadanie 22. (1 pkt)**

Punkty  $A = (-5, 2)$  i  $B = (3, -2)$  są wierzchołkami trójkąta równobocznego  $ABC$ . Obwód tego trójkąta jest równy

- A. 30      B.  $4\sqrt{5}$        C.  $12\sqrt{5}$       D. 36

**Zadanie 23. (1 pkt)**

Pole powierzchni całkowitej prostopadłościanu o wymiarach  $5 \times 3 \times 4$  jest równe

- A. 94      B. 60      C. 47      D. 20

**Zadanie 24. (1 pkt)**

Ostrosłup ma 18 wierzchołków. Liczba wszystkich krawędzi tego ostrosłupa jest równa

- A. 11      B. 18      C. 27       D. 34

**Zadanie 25. (1 pkt)**

Średnia arytmetyczna dziesięciu liczb  $x, 3, 1, 4, 1, 5, 1, 4, 1, 5$  jest równa 3. Wtedy

- A.  $x = 2$       B.  $x = 3$       C.  $x = 4$        D.  $x = 5$